

جامعة البترا

أسس وآليات اعتماد الإنتاج العلمي لأغراض الترقية في جامعة البترا

أولاً: تعريف المنتج العلمي حسب ما ورد في تعليمات رقم (1) لعام 2010، تعليمات الهيئة التدريسية في جامعة البترا

المجلة العالمية : مجلة علمية محكمة، ودورية، متخصصة، مفهرسة، عالمية، من حيث هيئة التحرير، وينتمي الباحثون الذين ينشرون بحوثهم فيها إلى دول مختلفة، وتكون معتمدة في قاعدة البيانات، (Thomson ISI) أو ما يعادلها.

المجلة المعتمدة : مجلة علمية محكمة، أو دورية متخصصة، تصدر عن دار نشر، أو جمعية علمية، أو جامعة، أو مركز بحث، بصورة منتظمة، وتكون لها هيئة تحرير متخصصة.

المؤتمر العالمي : مؤتمر تكون له لجنة تحضيرية، ولجنة علمية عالمية، وينتمي المشاركون فيه إلى دول مختلفة، وبحوثه محكمة ومنشورة في كتاب خاص بوقائع المؤتمر، أو في عدد خاص من مجلة معتمدة.

المؤتمر غير العالمي : مؤتمر تكون له لجنة تحضيرية ولجنة علمية، وبحوثه محكمة، ومنشورة في كتاب خاص بوقائع المؤتمر، أو في عدد خاص من مجلة معتمدة.

ثانياً: التحقق من شروط المنتج العلمي المعتمد

1. المجلة العلمية المحكمة المعتمدة:

لا تقبل أي مجلة لأغراض الترقية أو الدعم الا باستيفاء شرط التحكيم اولاً بحيث تكون المجلة محكمة Refereed or Peer reviewed وأن يكون ذلك واضحاً في المعلومات الخاصة بالمجلة. وتعتبر المجلة محكمة إذا تحققت الشروط التالية أو أي منها:

1. ان تكون المجلة مدرجة بأحد الفهارس العالمية المعروفة والمعتمدة التالية:

- ❖ Thomson Reuters (Thomson ISI – web of science) JCR list
- ❖ Australian Research Center Report (ERA Journal List)
- ❖ Elsevier Scopus (SCimago Journal Rank)

2. إذا لم يتحقق الشرط الأول يمكن اعتماد احد قواعد البيانات العالمية التالية شريطة ان يكون اسم المجلة

مدرجة فيها ومشار إليها كمجلة محكمة:

- ❖ Ulrich (UlrichsWeb)
- ❖ EBSCO (Academic Search Premier)

3. في حال تعذر إثبات خاصية التحكيم من الخطوات اعلاه يقع على عاتق الباحث ارفاق نسخ عن المراسلات الخاصة بتقييم البحث المنشور في تلك المجلة وبالتعديلات المطلوبة من قبل هيئة التحرير. في حال عدم التحقق من تحكيم المجلة تعتبر المجلة غير معتمدة.

ب. المجلة الدورية المتخصصة: هي المجلة التي تعنى بنشر البحوث العلمية في أحد حقول العلوم والمعرفة، وتصدر عن مؤسسة علمية أو مركز بحثي متخصص أو دار نشر مرموقه. ويكون مجال تخصصها واضحاً في Scope للمجلة، وتكون المجلة دورية إذا احتوت على رقم مجلد وعدد (Volume and Issue numbers) ولها رقم ايداع تسلسلي (ISSN).

ج. المجلة العالمية والمجلة المصنفة عالمياً: المجلة العالمية هي مجلة علمية محكمة، ودورية، متخصصة، مفهرسة، عالمية، من حيث هيئة التحرير، وينتمي الباحثون الذين ينشرون بحوثهم فيها إلى دول مختلفة، وتكون معتمدة في قاعدة البيانات، (Thomson ISI) أو ما يعادلها، ويستثنى من ذلك المجالات التي تعتمد على الجامعة في مجال العلوم الإنسانية والاجتماعية ولا ينطبق عليها ذلك. أما المجلة المصنفة عالمياً فهي المجلة التي تنتمي الى فئة المجالات العالمية المتميزة التي تم تصنيفها من خلال معامل التأثير ISI Impact Factor أو حسب شرائح التصنيف المعمول بها في قائمة Australian Research Council، ويستثنى من ذلك المجالات المحلية والأقليمية. ويمكن استخدام الفهارس التالية للتحقق من المجالات العالمية والمجلات المصنفة عالمياً:

- ❖ Thomson Reuters (Thomson ISI – web of science – JCR Full list)
- ❖ Elsevier Scopus (SCimago Journal Rank)

المجلات المصنفة عالمياً:

- ❖ Thomson Reuters (Thomson ISI – JCR Impact Factor list)
- ❖ Australian Research Center Report (ERA Journal List)

د. المجلات العربية المحلية والإقليمية المعتمدة:

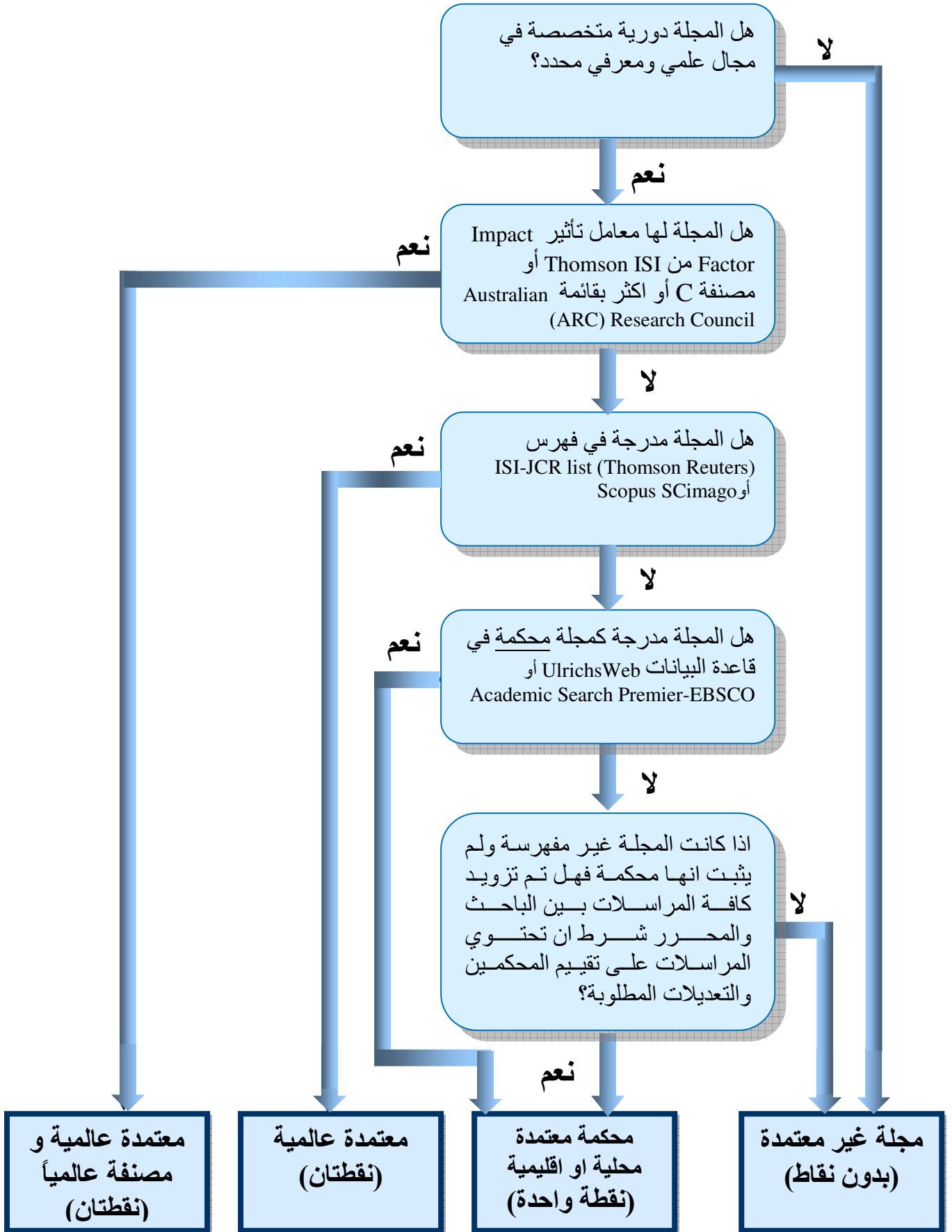
يشترط ان تكون مجلة دورية متخصصة محكمة لها هيئة تحرير متخصصة. يمكن التحقق من مستوى المجلة العربية المحكمة من خلال القائمة المعتمدة من الجامعة الأردنية.

٥. دور النشر العالمية:

نشر المنتج العلمي من قبل شركات النشر العالمية هو أحد المؤشرات أو الدلالات على جودة العمل العلمي وعنصر مساعد على سرعة انتشار هذا العمل ولكنه ليس بديلاً عن فهرسة المنتج العلمي من قبل الفهارس العالمية المعروفة، من شركات النشر المعروفة نذكر ما يلي:

Pearson, Reed Elsevier, Thomson Reuters, McGraw-Hill, Wiley, Springer, Oxford University Press, Cambridge University Press, Harvard University Press, O'Reilly, World Scientific, IGI Global, **Sage Publications** others....

ثالثاً: آلية اعتماد المجالات العلمية للترقية



التحقق من تحكيم المجلة العالمية

| ملاحظات | الرابط او طريقة الدخول | اسم الفهرس | اسم المؤسسة |
|---|--|----------------------------------|--|
| امكانية البحث في قاعدة بيانات | http://ip-science.thomsonreuters.com/mjl/ | Thomson ISI Web of Science | Thomson Reuters |
| قائمة بالمجلات التي لها معامل تأثير (9000 مجلة) | موقع التعلم الالكتروني http://lms.uop.edu.jo/lms/course/view.php?id=6904 | ISI Impact Factor Report | |
| قائمة بالمجلات المحكمة والمفهرسة من ISI (11 اف مجلة) | موقع التعلم الالكتروني http://lms.uop.edu.jo/lms/course/view.php?id=6904 | ISI Full List (JCR) | |
| قائمة بالمجلات المحكمة مصنفة الى فئات A*, A,B,C تحتوي القائمة على 20 الف مجلة | موقع التعلم الالكتروني http://lms.uop.edu.jo/lms/course/view.php?id=6904 | ERA 2010 Journal List | Australian Research Council |
| يمكن الدخول من موقع الجامعة | موقع التعلم الالكتروني http://lms.uop.edu.jo/lms/course/view.php?id=6904 | Scopus | Elsevier |
| 29 الف مجلة محكمة ومفهرسة من Scopus | موقع التعلم الالكتروني http://www.scimagojr.com/journalsearch.php?q=21100197967&tip=sid&clean=0 http://www.scimagojr.com/journalrank.php?area=0&category=0&country=all&year=2013&order=sjr&min=0&min_type=cd | SCImago Report (SJR) | |
| يمكن الدخول من موقع الجامعة او من موقع التعلم الالكتروني | موقع الجامعة http://web.b.ebscohost.com/ehost/search/selectdb?sid=ed934236-4346-44b9-886e-3a2d9846031f%40sessionmgr111&vid=0&hid=115 | Ebcso Host | EBSCO |
| قائمة بالمجلات المفهرسة من قبل EBSCO تحتوي على 13827 مجلة منها 12218 مجلة محكمة | موقع التعلم الالكتروني http://lms.uop.edu.jo/lms/course/view.php?id=6904 http://www.ebscohost.com/titleLists/aph-journals.htm | Academic Search Premier | |

| | | | |
|---------------------------------------|---|---------------------------------|------------------|
| غير متاح الا باشتراك | غير متاح الا باشتراك | Proquest UlrichsWeb | Ulrich |
| 200 مجلة عربية - ليس جميعها معتمدة | موقع التعلم الالكتروني http://lms.uop.edu.jo/lms/course/view.php?id=6904 | قائمة المجلات العربية الحكمة | الجامعة الأردنية |

التحقق من ان المجلة مفهرسة عالمياً

| ملاحظات | الرابط او طريقة الدخول | اسم الفهرس | اسم المؤسسة |
|---|---|-------------------------------|--|
| امكانية البحث في قاعدة بيانات | http://ip-science.thomsonreuters.com/mjl/ | Thomson ISI Web of Science | Thomson Reuters |
| قائمة بالمجلات المحكمة والمفهرسة من ISI (11 اف مجلة) | موقع التعلم الالكتروني http://lms.uop.edu.jo/lms/course/view.php?id=6904 | ISI Full List (JCR) | |
| قائمة بالمجلات المحكمة مصنفة الى فئات A*, A,B,C تحتوي القائمة على 20 الف مجلة | موقع التعلم الالكتروني http://lms.uop.edu.jo/lms/course/view.php?id=6904 | ERA 2010 Journal List | Australian Research Council |
| يمكن الدخول من موقع الجامعة | موقع الجامعة | Scopus | Elsevier |
| 29 الف مجلة محكمة ومفهرسة من Scopus | موقع التعلم الالكتروني http://lms.uop.edu.jo/lms/course/view.php?id=6904 http://www.scimagojr.com/journalssearch.php?q=21100197967&tip=sid&clean=0 http://www.scimagojr.com/journalrank.php?area=0&category=0&country=all&year=2013&order=sjr&min=0&min_type=cd | SCImago Report (SJR) | |

التحقق من أن المجلة مفهرسة ومصنفة عالمياً

| ملاحظات | الرابط او طريقة الدخول | اسم الفهرس | اسم المؤسسة |
|---|---|--------------------------|------------------------------------|
| قائمة بالمجلات التي لها معامل تأثير (9000 مجلة) | موقع التعلم الالكتروني http://lms.uop.edu.jo/lms/course/view.php?id=6904 | ISI Impact Factor Report | Thomson Reuters |
| قائمة بالمجلات المحكمة مصنفة الى فئات A*, A,B,C تحتوي القائمة على 20 الف مجلة | موقع التعلم الالكتروني http://lms.uop.edu.jo/lms/course/view.php?id=6904 | ERA 2010 Journal List | Australian Research Council |

استخدام الموقع الخاص للبحث العلمي والترقيات

تم استحداث موقع خاص من قبل مركز التعلم الالكتروني للبحث العلمي والترقية العلمية ويشمل هذا الموقع على كافة النماذج المطلوبة اضافة الى معظم قواعد البيانات الخاصة بفهرسة وتصنيف المجلات العالمية. يستطيع الباحث بكل سهولة البحث ضمن قواعد البيانات.

The screenshot shows the homepage of the University of Petra's e-Learning Center. The header includes the university logo and navigation links. The main content area is divided into several sections: a welcome message, a list of services (Online Courses, Course File, Graduate Project System, etc.), a featured article about research and promotion, and a calendar. A red arrow points to the 'Research, Publication, & Promotion' section.

<http://lms.uop.edu.jo>

The screenshot shows the 'research' page of the UOP e-Learning Center. The page is organized into three main columns. The left column contains a list of services for research, such as 'تعليمات الترقية العلمية' and 'تعليمات الترقية'. The middle column features a section titled 'Research Publication and Academic Promotion' with a list of databases and journals, including Thomson ISI, Australian Research Council List, Elsevier Scopus, and EBSCO Host. The right column contains a 'Recent activity' section with a list of recent events and a 'دعم نشر الأبحاث' section with a list of services for research support.

طريقة احتساب معامل التأثير من Thomson ISI:
عند احتساب معامل التأثير لمجلة *A* في عام *Y* يتم الرجوع الى عامين سابقين
(*Y-1*) و(*Y-2*) ويتم تحديد عدد الاقتباسات لكافة الأبحاث المنشورة في هذين العامين ويتم تقسيما على
مجموع الأبحاث التي نشرتها المجلة في نفس العامين.

Thomson ISI Impact Factor:

The impact factor of a *Journal A* in a particular year *Y*
is calculated as follows:

$$\frac{\text{All citations in } Y \text{ to articles in } A \text{ during } (Y-1) + (Y-2)}{\text{All citable articles in } A \text{ during } (Y-1) + (Y-2)}$$